



ENTREPRISES ET FONDATIONS

Engagez-vous à nos côtés, soutenez le projet Missing Maps !

Devenir partenaires de CartONG, c'est engager votre entreprise et ses collaborateurs dans une démarche solidaire et collective, pour remettre les populations les plus vulnérables sur la carte.

POURQUOI SOUTENIR CARTONG ?

CartONG est la seule ONG française **spécialisée dans les nouvelles technologies de l'information géographique**. Cela fait plus de 12 ans que nous soutenons les ONG et organisations internationales du secteur de l'humanitaire et du développement dans la planification, la mise en œuvre et l'évaluation de leurs missions. Convaincu du potentiel que représente le partage de l'information et la mutualisation des moyens pour améliorer l'efficacité globale et l'impact de l'aide, nous avons rejoint le projet Missing Maps en 2015.

Missing Maps est un **projet international de cartographie solidaire et collaborative** fondé par Médecins Sans Frontières, les Croix-Rouge Américaine et Britannique et l'ONG spécialisée Humanitarian OpenStreetMap Team.

Le premier objectif du projet est de **fournir des supports cartographiques aux acteurs de la solidarité internationale** afin qu'ils puissent intervenir plus efficacement en cas de crise. Pour cela nous utilisons la plateforme mondiale, libre et contributive **OpenStreetMap**. Accessible à tous, celle-ci permet de créer des données géographiques qui pourront par la suite être complétées et réutilisées.

Au-delà de la production de carte, un objectif important du projet Missing Maps est de **sensibiliser et de former les acteurs locaux** à la collecte, à la création et au partage de données libres. C'est essentiel afin de pouvoir garantir la qualité et la durabilité de l'information géographique produite, mais aussi de pouvoir disposer rapidement de données exhaustives et à jour en cas de crise.

Un des points forts du projet Missing Maps et auquel CartONG tient tout particulièrement, est son **approche inclusive et collaborative**. La carte est un outil de dialogue et d'échange entre les volontaires en France, les communautés locales et les acteurs de la solidarité internationale. Tous participent à sa création, et l'enrichissent des connaissances qu'ils ont de leur territoire. Cela favorise grandement la compréhension de ce territoire et de ses enjeux, améliorant ainsi leur résilience face aux risques.

De nombreux projets ont déjà vu le jour, d'autres sont en cours et nous en avons encore beaucoup en perspective (cf. Portfolio en fin de dossier).

Pour cartographier de nouvelles parties du monde encore invisible sur les cartes, pour accompagner les communautés vulnérables à devenir plus résiliente, pour sensibiliser et former les acteurs locaux à mieux faire face à la situation de crise,

Nous avons besoin de votre soutien !

En devenant partenaires de CartONG :

- Vous exprimez votre engagement et vos valeurs en soutenant un projet concret porté par CartONG, acteur de référence depuis plus de 10 ans dans le domaine des nouvelles technologies de l'information pour la solidarité internationale.
- Vous fédérez et impliquez vos équipes et collaborateurs autour d'une démarche de Responsabilité Sociale de votre Entreprise, qui renforce l'engagement de vos salariés et vous rend encore plus attractifs pour vos futures recrues.
- Vous renforcez votre image d'entreprise responsable et donnez de la valeur ajoutée à votre stratégie de communication auprès du grand public et de vos partenaires.

Quelle que soit la taille de votre entreprise, vous pouvez jouer un rôle déterminant dans nos projets !

Nos partenaires actuels :



Témoignage : Gérard Morice, directeur d'Arvalis, institut de recherche appliquée en agriculture

« J'ai été séduit par ce projet de cartographie solidaire et collaborative de par sa dimension innovante et son approche ludique et conviviale des nouvelles technologies de l'information géographique. »

Le directeur a rapidement considéré que le projet était l'opportunité de **renforcer la stratégie RSE de son entreprise et de consolider l'esprit d'équipe au sein de son personnel** autour d'un projet de solidarité internationale.

Une convention entre Arvalis et CartONG a été signée, et l'entreprise a réalisé un don en contrepartie duquel CartONG a organisé et animé un **mapathon pour les salariés volontaires**.

Ce premier mapathon a été reçu de manière très positive tant par les participants que par la direction, si bien que tous souhaitent **renouveler l'expérience** et pourquoi pas l'inscrire durablement dans le programme RSE, avec le souhait de soutenir un projet en lien avec le domaine d'activité de l'entreprise.

VOTRE ENGAGEMENT POUR CARTONG

Notre ONG à taille humaine et la variété de nos actions et de nos secteurs d'intervention nous permet de vous proposer un partenariat adapté à la stratégie RSE de votre entreprise, à vos envies et celles de vos collaborateurs.

Nous proposons un cadre standard de soutien (cf. pages suivantes), qui est ouvert aux adaptations en fonction de vos possibilités, parmi les modalités suivantes. Les partenariats de longue durée (annuel ou pluriannuel) sont particulièrement appréciés car ils nous permettent non seulement de mieux anticiper nos actions avec nos partenaires sur le terrain, mais aussi de pouvoir réagir rapidement en cas d'urgence humanitaire.

I. Mobilisez vos collaborateurs lors d'un événement au profit des actions menées par CartONG

Fédérez vos collaborateurs le temps d'un Mapathon : cette activité de team building leur permettra de vivre une expérience gratifiante, en agissant de manière très concrète pour une de nos actions.

Témoignage : Claire Tinel, experte en imagerie spatiale, CNES

Dans le cadre de son partenariat avec **Airbus et Magellium**, CartONG a organisé un mapathon dans les locaux d'Airbus Intelligence qui a réuni une quarantaine de participants issus de ces deux entreprises et de leurs partenaires, dans le but de cartographier le camp de réfugiés de Bidi Bidi en Ouganda.

Claire Tinel du CNES a ainsi pu participer pour la première fois à un mapathon : « Pendant cette journée très intense, j'ai eu l'impression de me retrouver au cœur d'une fourmilière très organisée, où **chacun a un véritable rôle à jouer**, c'est très impressionnant ».

Après 2 heures de travail collaboratif et interactif, **4 233 bâtiments et 271 km de routes** ont été renseignés sur la carte et sont directement accessibles aux acteurs humanitaires.

Le mapathon a permis aux différentes équipes d'Airbus de découvrir un nouveau domaine d'application avec OpenStreetMap des images satellites qu'ils produisent. Cette activité a également permis aux collaborateurs non-techniciens de mieux s'approprier le travail de leurs collègues.



Credit photo : Airbus

II. Parrainez un de nos projets

Votre entreprise apporte un soutien financier à un projet spécifique sur le terrain. Nous vous proposerons un projet en fonction des besoins du terrain et de vos aspirations.

Pour ce type de partenariat, nous privilégions les collaborations pluriannuelles, bien qu'un partenariat à plus court terme soit également envisageable.

III. Contribuez au développement de l'ensemble de nos actions

Grâce à un soutien financier ponctuel ou régulier de votre part, nous sommes en mesure d'être réactifs dès le début d'une crise humanitaire, puis tout au long de celle-ci, en anticipant les besoins des ONG sur le terrain.

Nous pouvons également ainsi nous investir de façon spontanée et autonome sur des projets à plus petites échelles et consacrer du temps au travail de recherche/action, à la formation de nos bénévoles et au développement de nouveaux outils qui nous permettent de renforcer notre impact et notre efficacité.

IV. Mettez à disposition les compétences de vos collaborateurs au profit de nos actions

Le mécénat de compétence peut être une formidable opportunité d'enrichissement mutuel et un levier de soutien important. Cela nous permet d'étoffer notre équipe, de développer une nouvelle activité ou encore de bénéficier d'expertises techniques ponctuelles.

Evaluons ensemble la façon de mettre le talent et la créativité de vos collaborateurs au profit des causes humanitaires que nous soutenons.



*Mission de collecte de données et de formation à Madagascar, Mars 2018.
Crédit photo : CartONG*

Concrètement, votre soutien financier permet à l'équipe Missing Maps de CartONG permet de :

1	2	3
Organiser un Mapathon <i>A partir de 2 000 euros (événement unique)</i>	Lancer un projet de cartographie participative sur le terrain <i>A partir de 10 000 euros (partenariat annuel¹)</i>	Organiser un projet durable de cartographie et d'appui aux acteurs locaux <i>A partir de 20 000 euros (partenariat (pluri-)annuel¹)</i>

1. Cartographier à distance, à partir d'images satellite, une partie du monde encore absente des cartes.
2. Former des citoyens à la cartographie participative de leur territoire sur OSM
3. Collecter des informations sur le terrain afin de compléter et éditer une carte précise avec les communautés.
4. Sensibiliser/initier les acteurs locaux au partage et à l'utilisation de données ouvertes
5. Produire des outils cartographiques simples utilisant les données
6. Analyser et croiser ces données pour réaliser des cartes et supports thématiques
7. Former les communautés et acteurs locaux à l'utilisation des données OSM pour des projets de développement local
8. Sensibiliser les acteurs institutionnels à l'open data
9. Soutenir la structuration d'une communauté OSM à l'échelle régionale ou nationale

Vous pouvez vous engager avec nous dans chacune de ces étapes.

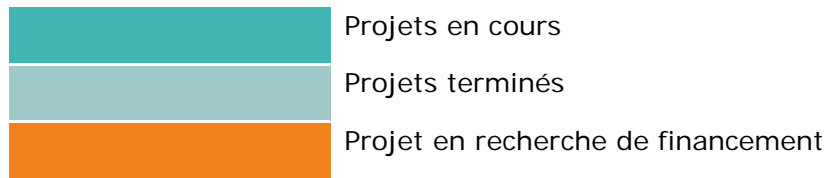
Les objectifs sont multiples :

- ⇒ Permettre aux acteurs de l'humanitaire d'intervenir rapidement et efficacement en cas de situation de crise
- ⇒ Encourager les échanges autour d'un projet commun
- ⇒ Favoriser une appropriation et une compréhension du territoire et de ses enjeux par les acteurs locaux, améliorant leur résilience en cas de crise
- ⇒ Améliorer la qualité des données géographiques
- ⇒ Garantir la qualité et la durabilité des outils cartographiques, en donnant la capacité aux acteurs locaux de mettre à jour et d'enrichir la base de données
- ⇒ Offrir de nouvelles perspectives pour le développement

CartONG étant une association sans but lucratif d'intérêt général, vos dons ouvrent droit à une réduction d'impôt de 60 %, dans la limite de 0,5 % de votre chiffre d'affaires (article 238 bis du code général des impôts).

¹ Le contenu du partenariat annuel ou pluri-annuel sera défini avec votre entreprise mais comprendra à minima plusieurs mapathons (potentiellement sur plusieurs sites), une information régulière sur les projets mis en cours, et potentiellement d'autres formats d'engagement (cf. page précédente).

PORTFOLIO : CONTRIBUTIONS DE CARTONG AU PROJET INTERNATIONAL MISSING MAPS 2017-2019



Le champ d'utilisation de la cartographie dans le domaine de l'humanitaire et du développement est très large. Nous intervenons déjà sur des thématiques telles que la réduction des risques de catastrophe, l'eau et l'assainissement, la santé et nous aimerions développer des projets dans le domaine du tourisme et du patrimoine, du transport et de la mobilité, et du développement urbain.

N'hésitez pas à partager avec nous vos idées si vous avez envie de nous soutenir sur une thématique spécifique !

Thématique :	Appui aux réponses d'urgence
Pays :	Bangladesh
En partenariat avec :	Haut-Commissariat aux Réfugiés des Nations Unies (HCR)
Avec le soutien financier de :	Mécènes Missing Maps (dons non fléchés)
<i>En quelques chiffres :</i>	10 mapathons, plus de 1 000 contributeurs, 270 000 bâtiments et 2000 km de route cartographiés

Plus de 670 000 réfugiés Rohingyas ont fui la violence au Myanmar vers le Bangladesh fin 2017. Ils trouvent refuge dans de nombreux camps qui s'étendent rapidement et de manière spontanée, suscitant des préoccupations en termes de qualité des abris, de gestion des services de bases comme l'eau et l'assainissement, de gestion des risques (inondation, éboulements) ou encore d'épidémies.



Le projet consistait à cartographier à distance les camps de réfugiés à l'aide d'images satellites, notamment les abris (shelters) et les chemins. Ces cartes sont utiles aux différentes organisations internationales avec qui CartONG travaille sur place (HCR, Médecins Sans Frontières, Solidarités International, etc.) pour organiser la réponse humanitaire et se déplacer sur le terrain. Elles permettent entre autre de situer les points d'eaux et les infrastructures mais également d'estimer le nombre de réfugiés par zones et d'adapter l'aide en conséquence. **Ce projet a été réalisé grâce aux mécènes Missing Maps et notamment au don non fléché de Michelin pour l'année 2017, qui nous a permis de réagir rapidement lors du déclenchement de la crise.**



Photo Credit: Erwan Rogard Photography

Plus de d'informations sur le soutien de CartONG à MSF sur place et l'importance de Missing Maps dans cette news : <http://cartong.org/fr/news/conception-d%E2%80%99une-infrastructure-sig-de-long-terme-MSF>

Thématique :	Réduction des Risques de Catastrophe (Phase 1)
Pays :	Madagascar
En partenariat avec :	Pompier Humanitaire France & la communauté OSM-Madagascar
Avec le soutien financier de :	CNES
<i>En quelques chiffres :</i>	9 Mapathons, 205 contributeurs, 44 000 bâtiments & 3200 km de routes ajoutés à OpenStreetMap

Madagascar est le pays le plus exposé aux cyclones en Afrique et le 3^e pays au monde le plus vulnérable aux effets du changement climatique. Les catastrophes naturelles semblent évoluer vers une accélération de leur rythme et de leur dangerosité, et des facteurs tels que l'expansion rapide des villes et la faiblesse des politiques d'aménagement contribuent à augmenter la vulnérabilité de la population locale.



Le CNES, sponsor du projet, a organisé un mapathon en interne et financé une mission de 4 semaines sur le terrain. Celle-ci a permis de créer des cartes détaillées du district de Vatomaniry pour améliorer le repérage et l'analyse des lieux d'intervention des pompiers locaux et mener à bien les missions de secours auprès de la population, mais aussi de mieux se préparer en cas de catastrophes. Elle comportait également un volet sensibilisation et formation à la collecte de données et l'utilisation d'OSM afin qu'à terme les acteurs du projet soit autonomes.



Le bilan de notre première mission peut être retrouvé sur cette news : <http://cartong.org/fr/news/projet-de-reduction-des-risques-de-catastrophe-mission-madagascar>

Thématique :	Réduction des Risques de Catastrophe (Phase 2)
Pays :	Madagascar
En partenariat avec :	ONG et agences (Françaises & Malgaches), et communauté OSM locale
Avec le soutien financier de :	Recherche de financement en cours
<i>Budget prévisionnel :</i>	20 000 à 40 000 € suivant objectifs retenus

Suite à cette première phase réussie pour notre projet à Madagascar, CartONG prépare actuellement une deuxième phase pour accroître l'impact de notre action avec nos partenaires locaux. Cette deuxième phase aura pour objectifs :

- D'approfondir le travail déjà réalisé dans le district de Vatomandry avec les partenaires et notamment les collectivités locales.
- De proposer une méthodologie similaire à d'autres ONG travaillant dans le pays avec qui CartONG est déjà en contact (Handicap International, Secours Islamique Français, etc.).
- A termes, d'appuyer les acteurs nationaux et notamment le Bureau National de Gestion des Risques de Catastrophes pour améliorer leur efficacité grâce à la cartographie libre.

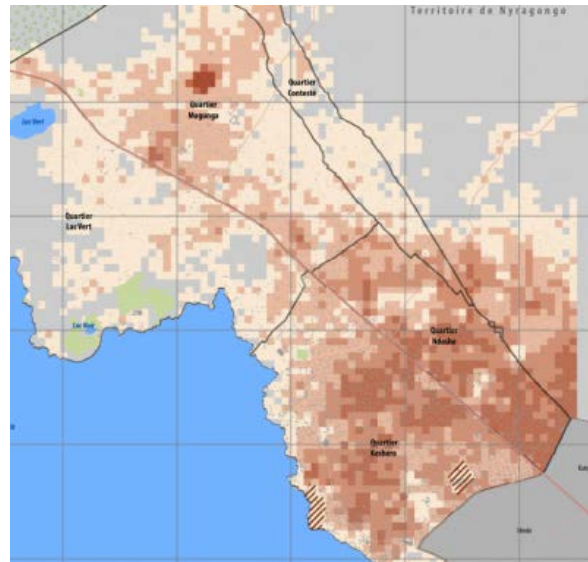
Une proposition de projet a déjà été rédigée par CartONG et pourra être implémentée rapidement en cas de financement validé.

Thématique :	Accès à l'eau et à l'assainissement
Pays :	République Démocratique du Congo (Goma)
En partenariat avec :	Comité International de la Croix Rouge (CICR)
Avec le soutien financier de :	Financement direct dans le cadre du projet CICR
<i>En quelques chiffres :</i>	5 mapathons, 192 contributeurs, 10 439 bâtiments ajoutés à OpenStreetMap

La ville de Goma, en république Démocratique du Congo, a été frappée ces dernières années par plusieurs conflits armés et catastrophes naturelles qui ont provoqué d'importants dommages aux infrastructures urbaines. Les services de bases tels que la distribution d'eau potable et d'assainissement est d'autant plus difficile que la ville a connu une croissance démographique exponentielle au cours de ces dernières années. La population est passée de 200 000 à 800 000 en 10 ans. Les réseaux urbains ont besoins d'être maintenus et étendus aux nouveaux quartiers de la ville pour garantir l'accès à l'eau et à de meilleures conditions d'hygiène.



Afin de définir le nouveau schéma directeur du réseau d'eau potable, le CICR présent à Goma, avait besoin avant tout de mettre à jour la carte de la ville devenue obsolète depuis 2002. La création d'une nouvelle carte complète de la ville lui a permis de mettre à jour la carte du réseau d'eau. Le tracé détaillé de l'empreinte du bâti a rendu possible le calcul de la densité de population ce qui a permis de visualiser les quartiers non desservis et de prioriser les projets où les besoins sont les plus forts.



Crédit photo/carte : CICR

Plus d'informations sur le soutien de CartONG au CICR sur cette news : <http://cartong.org/fr/news/la-carte-de-goma-est-presque-finie>

Thématique :	Valorisation du patrimoine et développement touristique
Pays :	Haïti (Dessalines), Ghana (Larabanga), Népal, Madagascar (Diégo Suarez)
En partenariat avec :	ONG locales, coopérations décentralisées et communautés OSM locales
Avec le soutien financier de :	Recherche de financement en cours (activités démarrées sur les fonds propre de CartONG)
<i>Budget prévisionnel :</i>	10 000 € à 50 000 € selon les objectifs & territoires

CartONG a pu construire au cours de ces dernières années de nombreuses relations avec des communautés de contributeurs OpenStreetMap dans différents pays. En-dehors des projets humanitaires d'urgence, leur attente la plus forte est souvent de créer des activités génératrices de revenus pour la population locale. Pour de nombreuses petites villes, le tourisme est souvent une opportunité forte et sous-exploitée de créer des activités durables.

La cartographie peut fournir un appui déterminant dans la valorisation du patrimoine et le développement touristique local, en mettant en valeur les monuments, en facilitant la vie des touristes (localisation des services & transports) et en améliorant l'accès global à la zone.

Les projets pouvant être développés sont les suivants : dans le cadre de la coopération entre Dessalines (Haïti) et la Savoie ; via un projet bénévole existant à Larabanga (Ghana) ; en partenariat avec l'association Karya au Népal ; avec la communauté OSM à Diégo Suarez (Madagascar). Plusieurs de ces projets ont été démarrés comme pilotes uniquement à partir du temps et des ressources de nos bénévoles.

Un soutien financier permettra de passer à la phase opérationnelle sur le terrain en formant les acteurs locaux à compléter les informations nécessaires et en réalisant les produits finis (plans touristiques, cartes interactives).

Thématique :	Protection de l'environnement
Pays :	Kenya
En partenariat avec :	Rombo Wildlife Conservancy
Avec le soutien financier de :	Recherche de financement en cours
<i>Budget prévisionnel :</i>	10 000 €

La réserve naturelle Rombo Wildlife se situe sur un territoire Maasai abritant entre autres de nombreux éléphants et girafes. La communauté locale, aidée de volontaires, étudie la faune locale et recense l'ensemble des espèces sauvages. Elle contribue activement à sa protection en mettant en place des systèmes de surveillance afin de lutter contre le braconnage.

L'objectif de la mission sera de cartographier la réserve à distance, puis de former sur place le personnel de la réserve à la collecte de données sur mobiles et à l'exploitation des données dans un système d'information géographique (SIG). Cela permettra à la communauté locale de pouvoir surveiller la présence et la répartition de la faune sauvage, mais également de pouvoir observer son évolution et ses déplacements, afin d'améliorer sa protection mais aussi de promouvoir un tourisme durable.

Les objectifs du projet ont déjà été définis avec le Rombo Wildlife Conservancy et la cartographie à distance va prochainement débuter, un financement permettra donc également de préparer une formation sur le terrain.